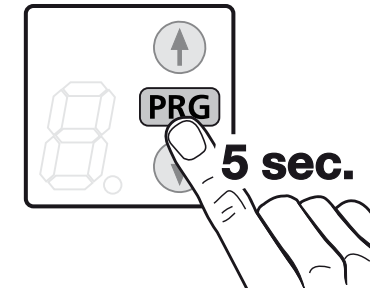


NEU
NEW
NOUVEAU
NIEUW
NUEVO



NOVITÀ
NOVO
NOWOŚĆ
ÚJ
NOVINKA

DEUTSCH

4.2 Menüauswahl

Die Menüauswahl führen Sie mit der PRG-Taste durch. Ist der Antrieb eingelernt, muss die PRG-Taste 5 Sekunden gedrückt werden, um die Menüs ändern zu können. Anschließend wechseln Sie durch das erneute Drücken dieser Taste zum nächsten Menü. Nach dem Erreichen von Menü **P** wird zum Menü **0** gewechselt.

ENGLISH

4.2 Selecting the menu

Select the menu by using the PRG button. If the operator has been taught in, the PRG button must be held down for 5 seconds in order to be able to change the menus. Afterwards, switch to the next menu by pressing this button again. After reaching menu **P**, the display switches to menu **0**.

FRANÇAIS

4.2 Sélection de menu

Vous effectuez la sélection des menus à l'aide de la touche PRG. Si l'apprentissage de la motorisation est déjà effectué, maintenez la touche PRG enfoncée pendant 5 secondes afin de pouvoir modifier les menus. Enfin, vous passez au menu suivant en appuyant une nouvelle fois sur cette touche. Une fois parvenu au menu **P**, vous passez au menu **0**.

NEDERLANDS

4.2 Keuze van het menu

De keuze van het menu gebeurt met behulp van de PRG-toets. Indien de aandrijving is aangeleerd, drukt u de PRG-toets 5 seconden in om de menu's te kunnen wijzigen. Vervolgens schakelt u naar het volgende menu door opnieuw op die toets te drukken. Wanneer menu **P** werd bereikt, gaat u opnieuw naar menu **0**.

ESPAÑOL

4.2 Selección del menú

Realice la selección del menú con la tecla PRG. Si se ha memorizado el automatismo, debe presionar la tecla PRG durante 5 segundos para poder cambiar de menú. A continuación podrá cambiar de menú volviendo a presionar esta tecla. Después de llegar al menú **P** se conmuta al menú **0**.

ITALIANO

4.2 Scelta menu

Per selezionare il menu premere il tasto PRG. Se la motorizzazione è già stata appresa, tenere premuto il tasto PRG per 5 secondi per poter modificare il menu. Infine premendo nuovamente questo tasto passerete al menu seguente. Dopo aver raggiunto il menu **P** si passa al menu **0**.

PORTUGUÊS

4.2 Selecção de menus

A selecção de menus é feita com a tecla PRG. Se o automatismo se encontrar ajustado, terá de premir a tecla PRG durante 5 segundos para alterar os menus. Em seguida, se premir de novo esta tecla, passará para o menu seguinte. Depois de se encontrar no menu **P** passará para o menu **0**.

POLSKI

4.2 Wybór menu

Przycisk PRG służy do wyboru menu. Jeśli napęd jest zaprogramowany, wciśnięty przycisk PRG należy przytrzymać przez 5 sekund, aby zmienić menu. Ponowne naciśnięcie przycisku umożliwi przejście do kolejnego menu. Po osiągnięciu menu **P** nastąpi przejście do menu **0**.

MAGYAR

4.2 Menüválasztás

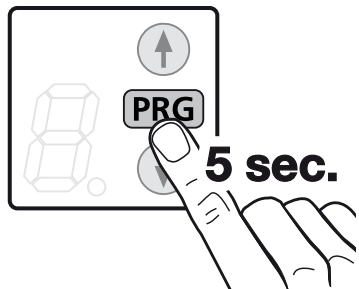
A menü kiválasztása a PRG-gombbal történik. Ha a meghajtás már be van tanítva, a PRG-gombot 5 másodpercig kell nyomva tartani, hogy a menük megváltoztathatók legyenek. Majd ugyanezen gomb újra megnyomásával léphet a következő menüre. A **P**-menü elérése után a vezérlés a **0**. menüre lép.

ČESKY

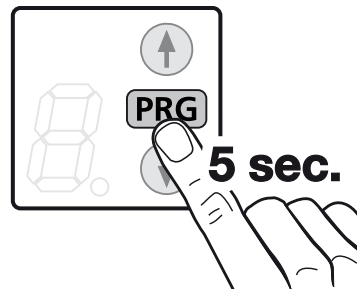
4.2 Volba nabídky

Volbu nabídky provádějte tlačítkem PRG. Je-li pro pohon provedeno načtení a uložení dat, musí se tlačítko PRG stisknout na 5 sekund, aby bylo možné nabídky měnit. Poté můžete přepnout na následující nabídku dalším stisknutím tohoto tlačítka. Po dosažení nabídky **P** se přejde na nabídku **0**.

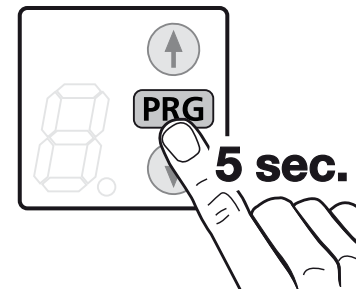




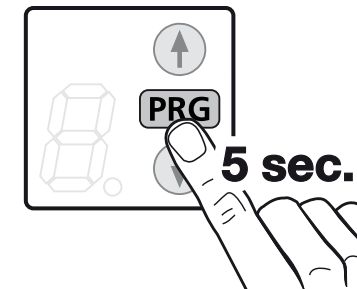
НОВИНКА
NOVO
NYHET
NYHET
UUTTA



NYHED
NOVINKA
YENİ
NAUJIENA
UUS



JAUNUMS
NOVO
NOVO
NEO
NOU



НОВО

РУССКИЙ

4.2 Выбор меню

Выбор меню осуществляется при помощи клавиши PRG. В том случае, если привод запрограммирован, для того чтобы изменить меню, необходимо нажать на клавишу PRG и удерживать ее нажатой в течение 5 секунд. Затем, путем повторного нажатия на эту клавишу, перейти к следующему меню. После попадания в меню **P** происходит переход к меню **0**.

SLOVENSKO

4.2 Izbira menijev

Menije izbirate s pomočjo tipke PRG. Če je pogon programiran, morate tipko PRG pridržati 5 sekund, da bi lahko spremenili menije. Nazadnje s ponovnim pritiskom na to tipko preidete v naslednji meni. Ko dosežete meni **P**, preidete v meni **0**.

NORSK

4.2 Menyvalg

Menyvalget gjør du med PRG-tasten. Når portåpneren er programmert, må PRG-tasten holdes inne i 5 sekunder for at menyene skal kunne endres. Deretter går du videre til neste meny ved å trykke en gang til på denne tasten. Når du har kommet til meny **P**, byttes det til meny **0**.

SVENSKA

4.2 Menyval

Man väljer meny med PRG-knappen. Om maskineriet är programmerat, måste man hålla PRG-knappen intryckt i 5 sekunder för att kunna byta meny. Sedan växlar man till nästa meny genom att trycka på knappen en gång till. När man kommer till meny **P** sker ett byte till meny **0**.

SUOMI

4.2 Valikkovalinta

Voit käyttää valikkovalintaa PRG-painikkeella. Mikäli laite on opetettu, paina PRG-painiketta 5 sekuntia, jotta voit muuttaa valikoita. Siirry lopuksi seuraavaan valikkoon painamalla painiketta toistamiseen. Valikon **P** jälkeen siirrytään valikkoon **0**.

DANSK

4.2 Menuvalg

Menuvalget foretages med PRG-knappen. Hvis portmotoren er indlært, skal du trykke på PRG-knappen i 5 sek. for at ændre menuerne. Ved endnu et tryk på knappen skifter du til næste menu. Når menu **P** er nået, skiftes der til menu **0**.

SLOVENSKY

4.2 Výber menu

Výber menu vykonáte pomocou tlačidla PRG. Ak je pohon naučený, musí sa tlačidlo PRG podržať stlačené 5 sekúnd, aby bolo možné menu zmeniť. Následne prejdite opätovným stlačením tohto tlačidla k nasledujúcemu menu. Po dosiahnutí menu **P** sa prejde k menu **0**.

TÜRKÇE

4.2 Menü seçimi

Menü seçimini PRG butonuyla gerçekleştiriyorsunuz. Motor alıştırdıysa, menüleri değiştirmek için PRG butonu 5 saniye basılı tutulmalı. Ardından bu butona tekrar basarak en yakın menüye geçiş yapılıyor. Menü **P**'ye ulaşıldıktan sonra menü **0**'a geçiş gerçekleşiyor.

LIETUVIŲ KALBA

4.2 Meniu pasirinkimas

Meniu Jūs pasirinksite mygtuku PRG. Jei pavara užprogramuota, norėdami pakeisti kitus meniu, PRG laikykite paspaudę 5 sekundes. Tuomet, iš naujo paspaudę šį mygtuką, pereisite prie kito meniu. Pasiekus meniu **P**, pereinama prie meniu **0**.

EESTI

4.2 Menüvalik

Menüvalik käib nupu PRG abil. Kui ajam on juba seadistatud, siis peab nuppu PRG 5 sekundit all hoidma, et menüüseadistusi saaks muuta. Seejärel liigute selle nupu uuesti vajutamisel järgmisesse menüüsse. Kui jõutakse menüüni **P**, siis liigutakse edasi menüüsse **0**.

LATVIEŠU VALODA

4.2 Izvēlnes izvēle

Izvēlnes izvēli veic ar taustiņu PRG. Ja piedziņa ir pierēģistrēta, taustiņš PRG ir jātur nospiests 5 sek., lai izmainītu izvēlnes. Pēc tam, vēlreiz nospiežot šo taustiņu, iespējams pārslēgties uz nākamo izvēlni. Sasniedzot izvēlni **P**, sistēma pārslēdzas uz **0** izvēlni.

HRVATSKI

4.2 Biranje izbornika

Izbornik birate pomoću tipke PRG. Kad je motor učitao tipku PRG pritisnite 5 sekundi, kako bi mogli mijenjati izbornike. Ponovnim pritiskom na tu tipku prelazite na sljedeći izbornik. Kad ste došli do izbornika **P** izbornik se mijenja na **0**.

SRPSKI

4.2 Izbor menija

Izbor menija možete sprovesti sa PRG-tasterom. Kada je motor uhodovan, onda morate pritisnuti PRG-taster za 5 sekundi da biste mogli menjati menije. U nastavku menjate menije sa ponovnim pritiskom PRG-tastera. Nakon što ste stigli do menija **P** sledeća promena koja se vrši je u meni **0**.

ΕΛΛΗΝΙΚΑ

4.2 Επιλογή μενού

Η επιλογή μενού πραγματοποιείται μέσω του πλήκτρου PRG. Μετά τη ρύθμιση του μηχανισμού κίνησης, πατήστε το πλήκτρο PRG για 5 δευτερόλεπτα, προκειμένου να κάνετε αλλαγές στα μενού. Στη συνέχεια περάστε στο επόμενο μενού πατώντας ξανά το ίδιο πλήκτρο. Μετά το μενού **P** επιστρέφετε αυτόματα στο μενού **0**.

ROMÂNĂ

4.2 Selectarea meniurilor

Selectarea meniurilor se realizează cu ajutorul tastei PRG. După învățarea de către sistem a telecomenzii țineți apăsată tasta PRG timp de 5 secunde pentru a schimba meniul. Apăsați din nou pe această tastă pentru a trece în meniul următor. După meniul **P** urmează iarăși meniul **0**.